

# PROTOCOLE SANITAIRE

Commission Sportive Nationale

Guide de reprise des compétitions gérées par la CSN  
Préconisations aux Ligues et Comités départementaux



## Un cas dans mon équipe

Il est recommandé au club de dissocier et cloisonner les groupes en fonction de leur niveau de compétition.

*Une liste de 20 joueurs/joueuses minimum et 30 joueurs/joueuses maximum pouvant être inscrits sur une feuille de match, ainsi que les membres du staff faisant partie de la bulle indiquée dans le guide. Toute modification de liste doit être envoyée à la CSN pour une mise à jour.*



## Une personne symptomatique

- Voir un **médecin** et se faire tester dans les plus brefs délais.
- **Ne pas jouer en cas de symptômes** du COVID-19, jusqu'au résultat négatif du test.



## Un cas confirmé

- **Isolement** du joueur pendant **7 jours**.
- La **reprise nécessite un test négatif** et une **consultation**
- Concernant les sportifs de haut niveau, un **guide spécial** leur est dédié à ce sujet.



## Cas contacts probables

- **Communiquer la liste** des personnes à l'ARS
- **Tester les cas contacts** probables
- **Pas de pratique sportive** en attendant le résultat du test.
- Si négatif à J+7, **reprise possible de la pratique à J+8**.
- *Voir cas particulier dans le protocole*



## Qui contacter au sein de la FFH ?

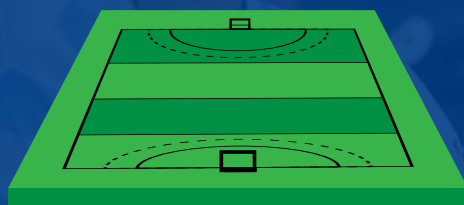
[bastien.cauderlier@ffhockey.org](mailto:bastien.cauderlier@ffhockey.org)

01 44 69 33 64

# PROTOCOLE SANITAIRE

Commission Sportive Nationale

Guide de reprise des compétitions gérées par la CSN  
Préconisations aux Ligues et Comités départementaux



## Remise possible des matchs

→ Seule la **Commission Sportive Nationale** est habilitée à valider la remise des matchs.

→ S'il y a un cas positif, le club doit en **informer la CSN**.

→ Le premier match suivant ce signalement, dans une période de 7 jours, est **automatiquement remis**.

→ Au-delà, un match doit être remis dès que **3 cas positifs** sont confirmés au sein de la bulle = une liste de joueurs et membres du staff désignés pour les rencontres.

→ Pour obtenir la remise de la rencontre, le club doit fournir une attestation mentionnant 3 cas de Covid-19.

→ Les matchs remis devront être **rejoués le plus tôt possible**.

→ Voir cas particulier dans le protocole

## Au sein des clubs



**Port du masque**



**Respect de la distanciation**



**Désigner un responsable COVID**



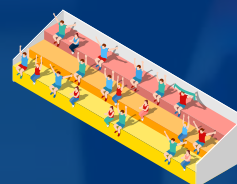
**Organiser un flux**



**Vestiaires collectifs autorisés\***



**Accès aux douches autorisé\***



**Le public accueilli porte un masque et doit avoir une place assise tout en respectant la distanciation en vigueur**

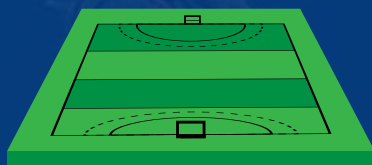
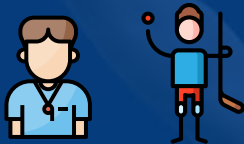


Fédération Française de Hockey

\*L'accès aux douches et au vestiaire est autorisé, sous réserve de l'autorisation locale, si la distanciation physique y est respectée (pas de port du masque obligatoire) et si un nettoyage régulier quotidien est effectué.



# PROTOCOLE DES MATCHS



## Avant le match

→ **Inform**er les équipes des mesures sanitaires

→ Le **responsable COVID** assure le pilotage « sanitaire » de la rencontre

→ Lors de l'échauffement, **chaque équipe utilise sa moitié** de terrain



## Pendant le match

→ **Suppression** du line-up

→ **Eviter les contacts en dehors** des phases de jeu

→ Suppression des **ramasseurs de balle**

→ Maintien de la **table de marque à 2 personnes masquées**. Les arbitres doivent noter les 2 personnes sur la feuille de match électronique

→ **Port du masque** pour les supporteurs

→ **Distanciation** sur les bancs

→ Respecter la **distanciation avec le corps arbitral**

→ **Aucun prêt** de matériel entre joueurs

→ Les **équipes seront responsables de la désinfection** de leurs matériels

→ Les **masques de PC** doivent être numérotés et désinfectés

→ Respecter la **distanciation lors des célébrations** de but



## Après le match

→ L'ensemble du **matériel informatique** est désinfecté

→ Les **serrages de mains** sont **interdits**

→ Lors de la récupération, les **joueurs ne seront pas autorisés à s'approcher du public**

→ Obligation de **porter le masque** dès que l'on sort du terrain

→ La **sortie se fera groupée, l'équipe visiteuse en premier**

→ **Ne pas prolonger sa présence** au club après le match

